

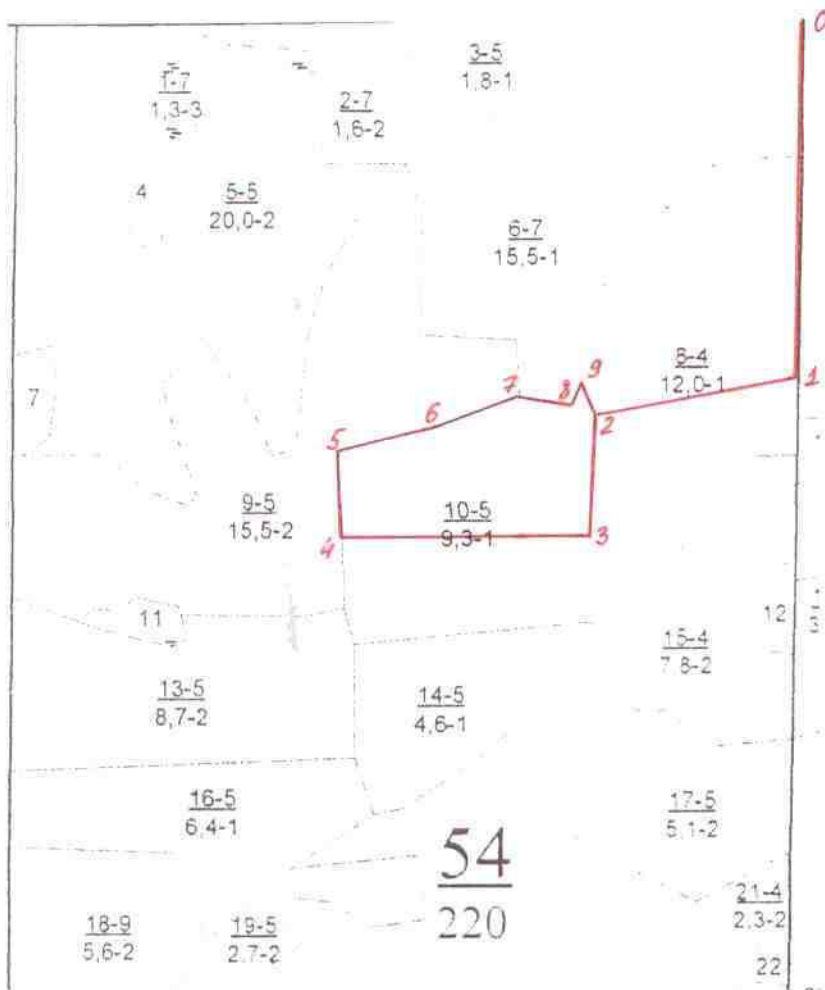


Утверждаю  
 Директор ООО «ЛХП Таволга»  
*А.А. Мингазов* / А.А. Мингазов/  
 «06» августа 2019 г.

**ПРОЕКТ ЛЕСОВОССТАНОВЛЕНИЯ**  
 (организационно-технологическая схема) на весну 2020 года

Участковое лесничество Краснооктябрьское, лесной участок  
 Арендатор лесного участка: ООО «ЛХП Таволга»  
 Номер квартала 54, номер выдела 10, площадь участка 5,2 га,  
 Группа лесов 2, категория защитности эксплуатационные, главная порода сосна,  
 сопутствующие породы \_\_\_\_\_  
 Вид культур – сплошные культуры сосны

План участка, масштаб 1:10000



Описание объекта				
Номера точек	Направление, румбы (азимуты) линий	Длина линий, м		
Примечка				
0-1	ЮВ 11°30'	470		
1-2	ЮЗ 64°00'	273		
Лесосека				
Номер лесосеки	Площадь лесосеки, га	Номера точек	Направление румбы (азимуты) линий	Длина линий, м
	5,2	2-3	ЮВ 8°30'	158
		3-4	ЮЗ 77°30'	318
		4-5	СЗ 18°00'	117
		5-6	СЗ 64°15'	118
		6-7	СВ 57°30'	125
		7-8	СВ 87°30'	65
		8-9	СВ 9°00'	70
		9-2	ЮВ 36°00'	57

1. Категория лесокультурной площади: вырубка, гарь, редица, прогалина, состояние очистки удовлетворительное, вырубка 2018 г.
2. Рельеф, механический состав почвы, степень влажности: рельеф - ровный, почва-свежая песчаная
3. Напочвенный покров (важнейшие растения индикаторы, степень задернения почвы) брусника, майник, вейник, орляк, земляника, косяника, грушанка
4. Тип леса, тип лесорастительных условий СМбр, В<sub>2</sub>
5. Наличие естественного возобновления ( по породам) тыс. шт/га \_\_\_\_\_ = \_\_\_\_\_ \*
6. Захламленность - куб.м, наличие пней 389 шт/га, средний диаметр 26 см
7. Зараженность почвы вредителями, вид, шт./га не проводилось
8. Состав, возраст, полнота, класс бонитета, реконструируемого насаждения \_\_\_\_\_ = \_\_\_\_\_
9. Способ реконструкции: ширина, и направление коридоров, кулисы, размещение окон - \_\_\_\_\_
10. Сроки и виды подготовки площади, применяемые машины и орудия \_\_\_\_\_ = \_\_\_\_\_
11. Способы и время обработки почвы (механизированная, ручная, сплошная, полосами, бороздами, террасирование, площадками), глубина обработки почвы 0,22 м, трактор ТДТ – 55, МТЗ-892, плуг ПКЛ – 70, осень 2019 г.
12. Размещение и размеры площадок, террас, полос, борозд на площади и их направление – с Запада на Восток
13. Метод и способ создания культур (посадка сеянцами, саженцами, посев рядовой комбинированный, ручной, механизированный) – ручная посадка сеянцами сосны обыкновенной 1 – летней.
14. Количество посадочных мест на 1 га тыс. шт. – 4,1
15. Размещение посадочных мест: расстояние между рядами (площадками) – 4,0\*0,6
16. Схема размещения пород С-С-С
17. Потребность в посадочном материале на 1 га 4,1 тыс. шт. и на всю площадь по породам – 21,3 тыс. шт. сосны обыкновенной 1-летней.
18. Характеристика посадочного материала по породам: возраст (1летн.), диаметр корневой шейки ( 2 мм), высота стволика (12 см), селекционная категория – улучшенные
19. Виды и способы ухода, их кратность: агротехнический уход механизированным способом, трактор МТЗ-80, МТЗ-892, культиватор КЛБ-1,7  
1-й год 2020 год 3 раза  
2-й год 2021 год 2 раза  
3-й год 2022 год 1 раз
20. Противопожарные и защитные мероприятия – прокладка минерализованных полос
21. Показатели оценки восстанавливаемых лесов для признания работ по лесовосстановлению законченными ( возраст (7 лет), количество деревьев главных пород, тыс. шт. на 1 га 2000, средняя высота деревьев главных пород, 1,2 м.)

Составил:

Инженер л/х

Проверил:

Главный инженер:



/Ширгина И.В./



/Зыков Д.В./